

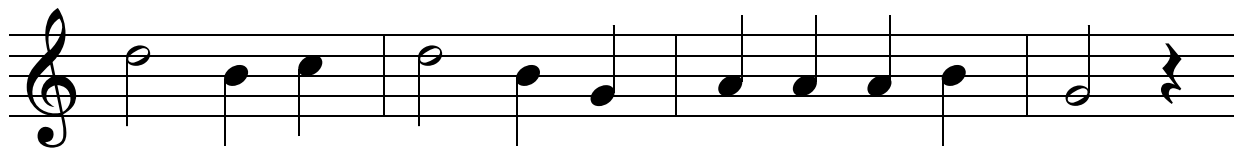
Hänsel und Gretel

für Sopranblockflöte

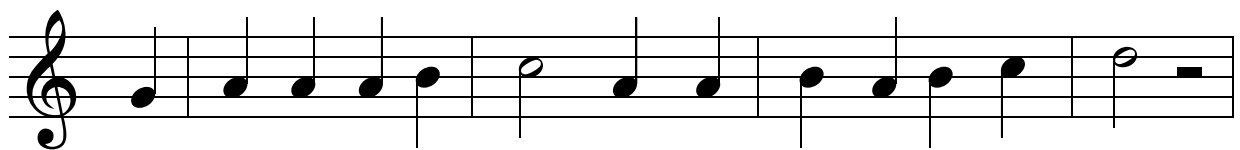
Melodie



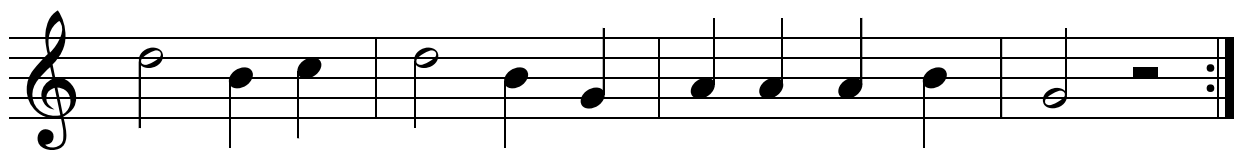
Hän - sel und Gre - tel ver - lie - fen sich im Wald.



Es war so fins - ter und auch so bit - ter kalt.



Sie ka - men an ein Häus - chen von Pfef - fer - ku - chen fein!



Wer mag der Herr wohl von die - sem Häus - chen sein?